

## 製品特徴

### メディアプレーヤー内蔵で、USB メモリ・SD カードを差し込むだけの簡単再生

表示したいコンテンツを USB メモリまたは SD カードに保存し、デジタルサイネージ本体に差し込むだけで簡単にコンテンツの再生が可能です。複雑な設定やネットワークの構築も必要なく、スタンドアロンで手軽にデジタルサイネージを開始できます。

#### 1.コンテンツの準備

PowerPoint などのコンテンツ制作ソフトを使って動画、静止画コンテンツを準備し、USB メモリまたは SD カードに保存します。



#### 2.本体に配信

コンテンツを保存した USB メモリまたは SD カードをデジタルサイネージ本体に差し込みます。



### 3.再生開始

電源が ON になっている間、デジタルサイネージ上に保存したコンテンツが再生されます。



### 高所への設置時リモコン使用で簡単運用

付属のリモコンを使用することにより、離れた場所からでも画面の微調整や電源の ON/OFF を切り替えることができます。そのため、高所等への設置時でも簡単に操作することが可能です。



## 屋外での運用を可能にした様々な対策

季節や天気によらずに運用を可能にするため、ブラックアウト、防水、防塵、結露対策など様々な対策が施されています。

### ブラックアウト軽減※1

ブラックアウト対策として、太陽からの放射熱を軽減する加工を施しています。



### 防水・防塵対策

IP55 相当の防塵・防滴仕様で、雨風や砂埃があたる屋外でもご使用いただけます。



## 結露対策

温度調節ファンを搭載しているため、外気との温度差から生じる結露を防ぎます。



## 視認性

日中の明るい環境光に負けない高輝度ディスプレイをオプションにて搭載可能です。



※1 日光が直接ディスプレイにあたる場所では、ブラックアウトが発生する可能性が高まります。直射日光は避けてご使用ください。

## 最大 1500cd/m<sup>2</sup>の高輝度フル HD ディスプレイ

屋外対応製品の高輝度タイプは 1500cd/m<sup>2</sup>の高輝度フル HD(1920×1080px)ディスプレイを搭載しており、明るく広い場所でも鮮明で美しい、より訴求力のある映像配信が可能になります。



## 大型サイネージの移動も楽なキャスター付き

ストッパー付きのキャスター仕様で、大型のデジタルサイネージも楽に移動できます。店先など、出し入れする場所にも安心して設置できます。



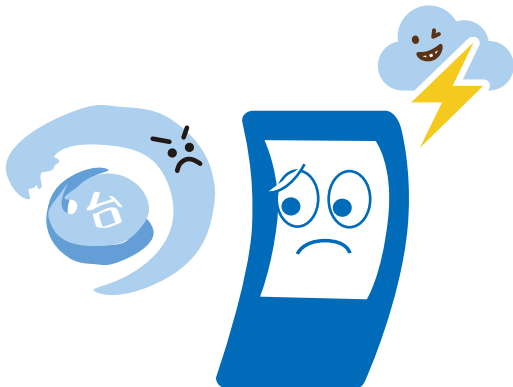


# 屋外モデル 取り扱いに関するお願い。



屋外モデルは、通常の雨、風などでは問題なく使用できます。

IP55 相当



台風、強風、大雨、雷など警報レベルの天候の時は、屋内に避難させてください。

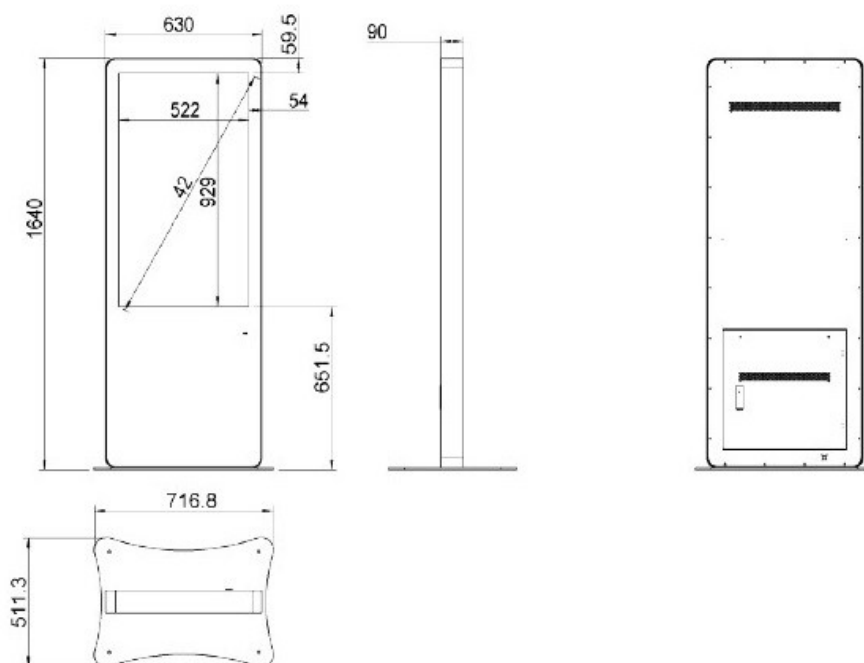


背面には通気口などがありますので、背面を上にもけたまま保管したりしないでください。

## 技術仕様

画面サイズ	43型
有効表示領域	529×941mm
表示画素数	1920×1080 16:9ワイド
輝度	1500cd/m <sup>2</sup>
対応メモリ機器	SD、USB2.0
動画データ	コンテナ：MP4、AVI、MPEG、MOV、MKV 動画コーデック：MPEG-1、MPEG-2、AVI(3.11)、XVID、H.264 音声コーデック：MPEG-1 Layers I、II、III2.0、MPEG-4 AAC-LC 5.1/HE-AAC 5.1/BSAC 2.0、WAV、24-bit linear PCM 7.1
静止画データ	BMP、JPEG、PNG、GIF
OSD言語	日本語、英語、中国語
防水・防塵性能	IP55相当
再生方法	自動（写真・動画混在再生）
オーディオ出力	内蔵スピーカー
映像入力	HDMI×1
電源	AC100～240V
最大消費電力	200W
動作可能周囲温度	0～50度
本体寸法（土台含む）	720.9(幅)×1640(高)×516.8(奥)mm
土台寸法	720.9(幅)×10(高)×516.8(奥)mm
重量（土台含む）	73kg

## ■ 寸法図



単位 mm